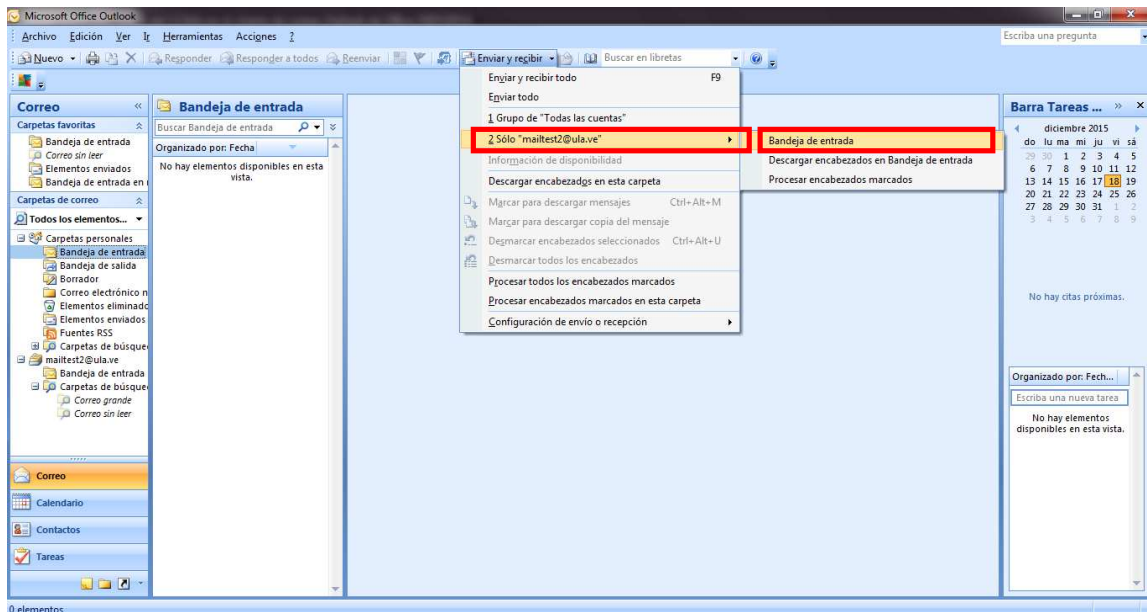


Manual de Instalación del Certificado de Seguridad de Correo Ula en el manejador Outlook

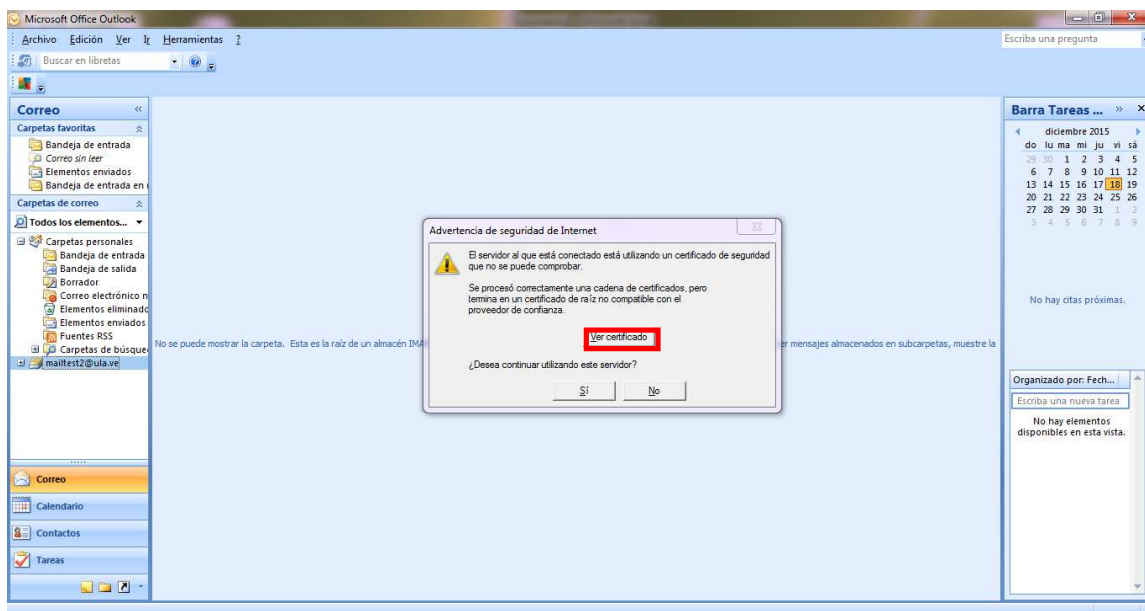
1- Descargar el certificado de seguridad de la página de www.atencion.ula.ve



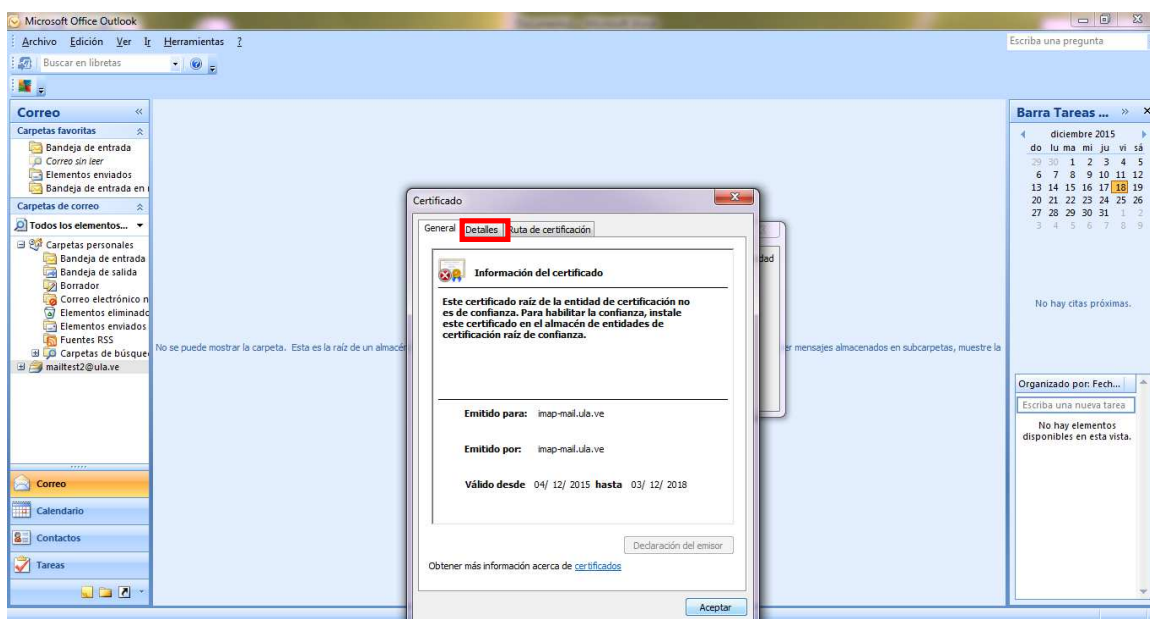
2- Ingresar al Outlook con la cuenta configurada. Seleccionar **Enviar y Recibir**, luego **Bandeja de Entrada**



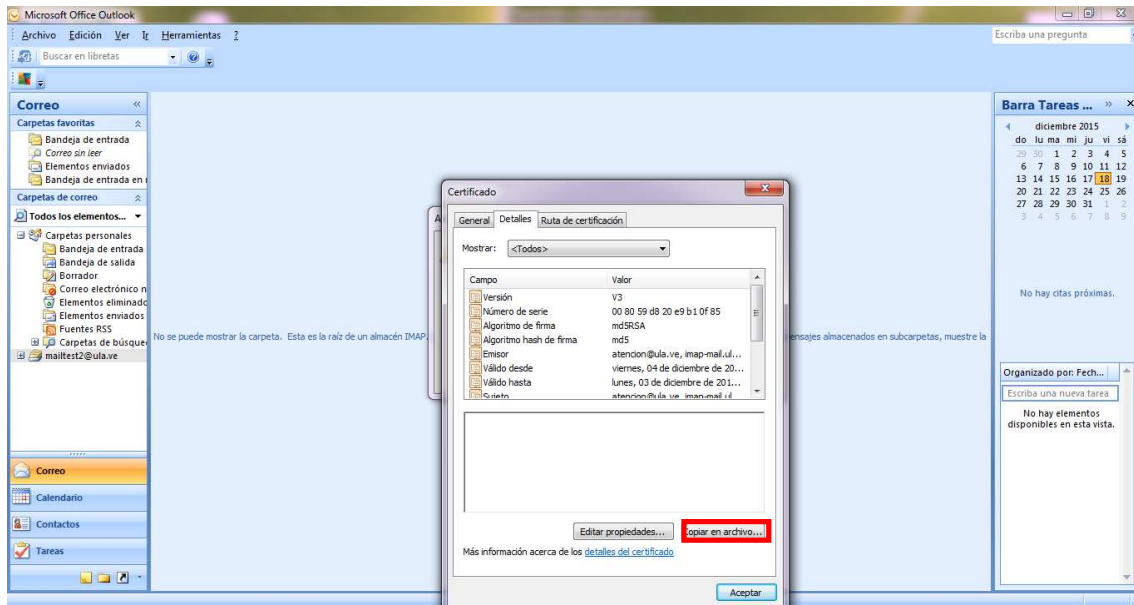
3- Aparecerá el mensaje de advertencia de seguridad. Seleccionar **Ver Certificado**



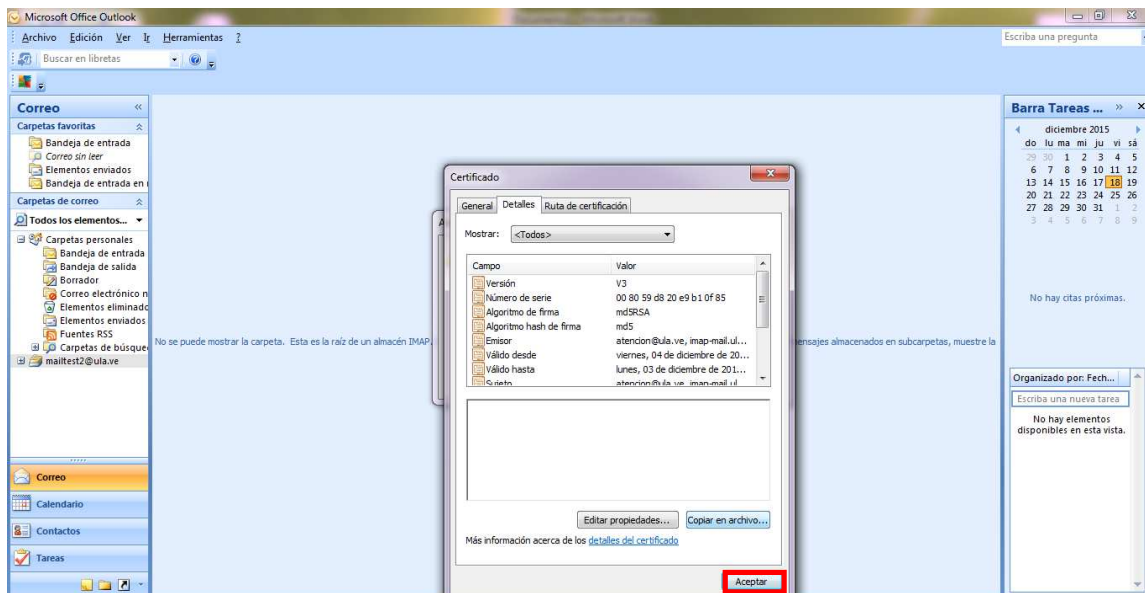
4- Seleccionar la pestaña **Detalles**



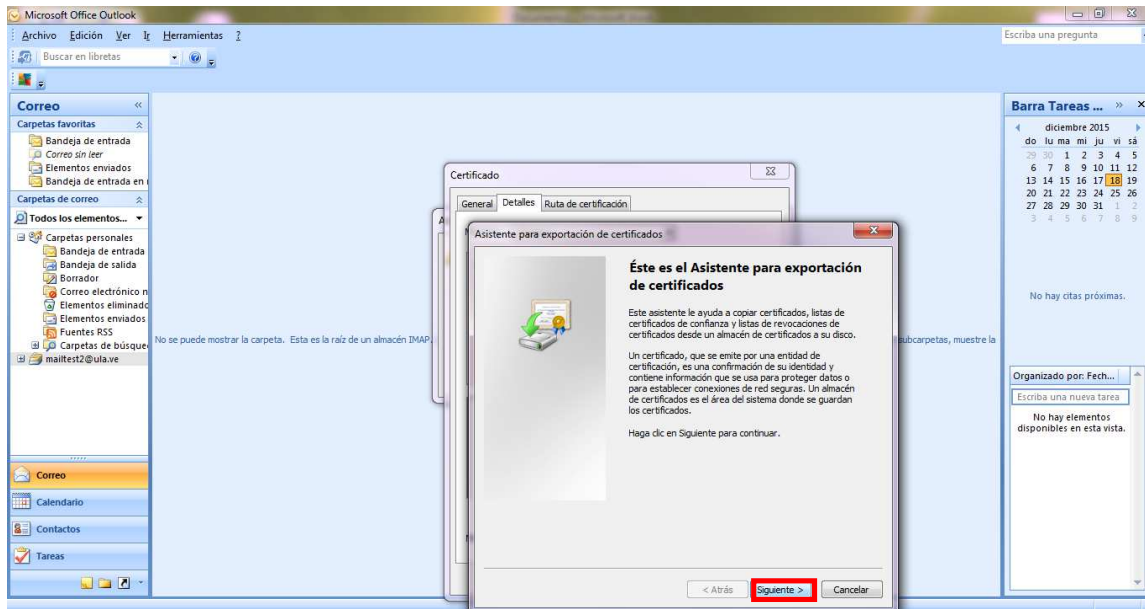
5- Seleccionar Copiar en Archivo



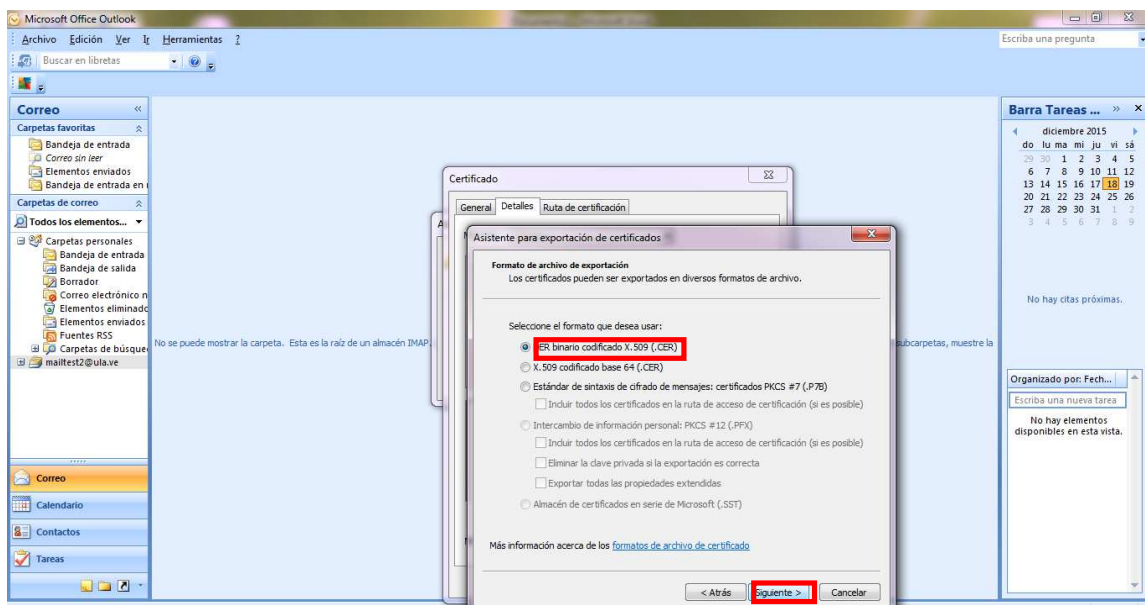
6- Presionar Aceptar



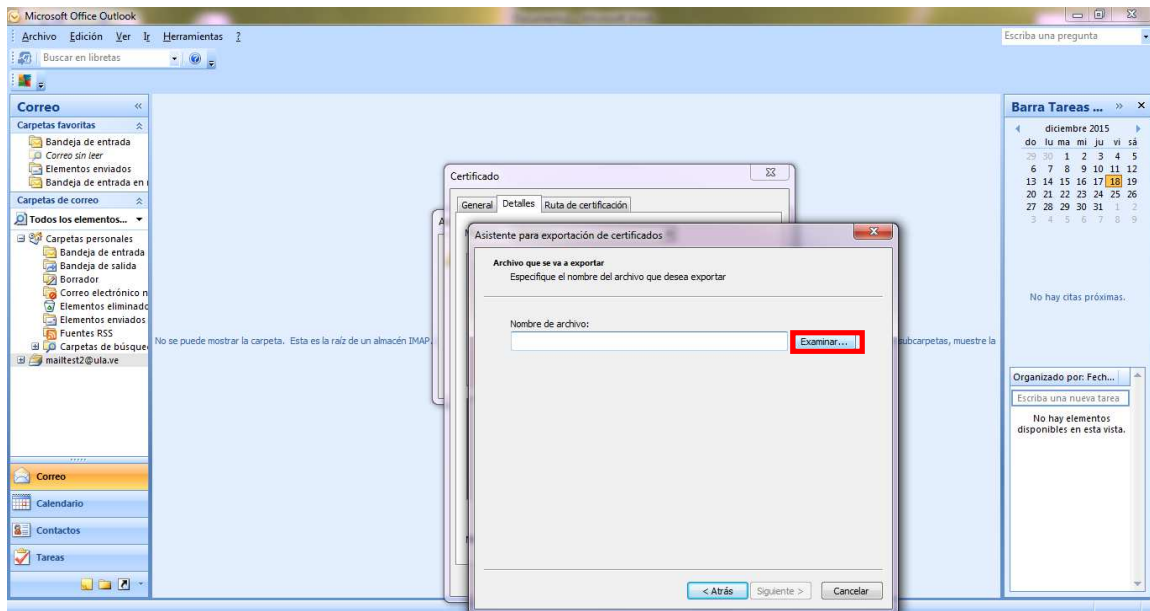
7- Presionar **Siguiente**



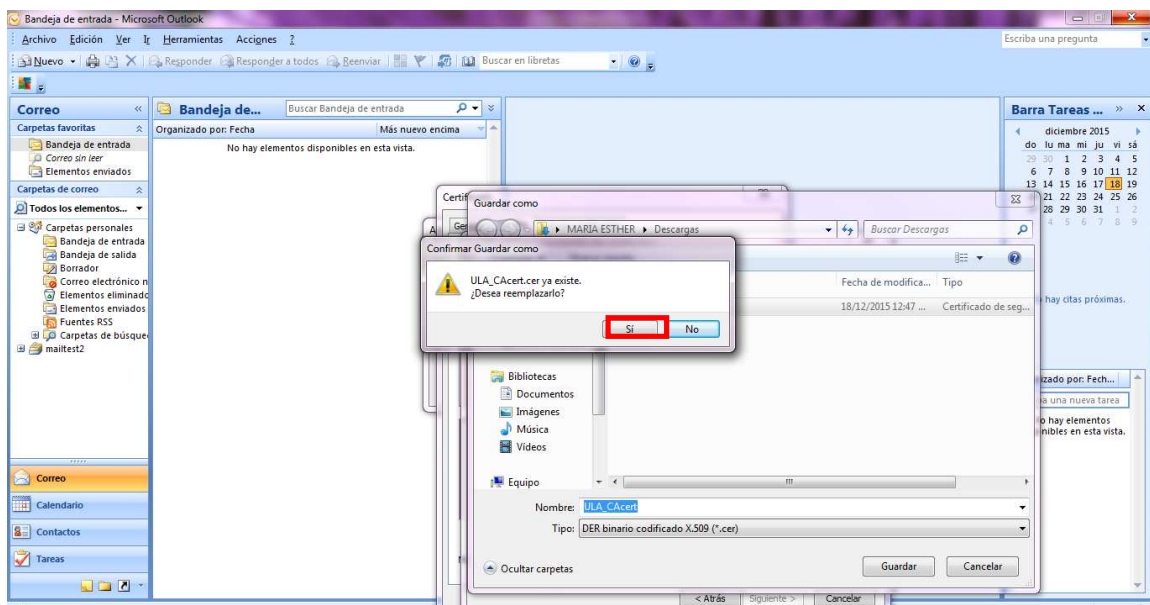
8- Seleccionar la opción **DER binario codificado**, luego **Siguiente**



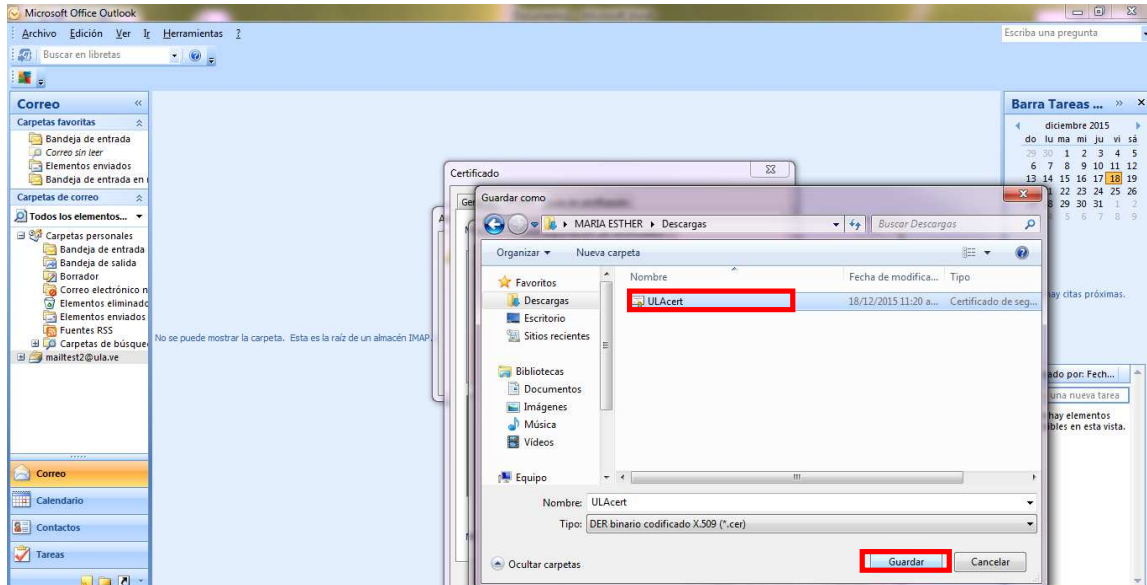
9- Ir a **Examinar**



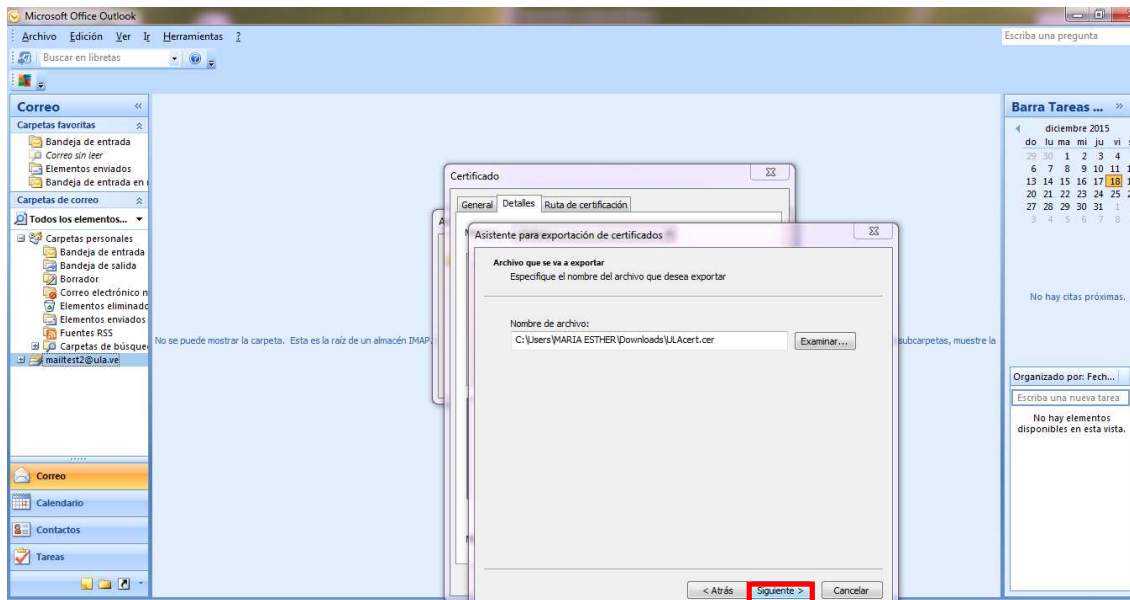
10-Reemplazar el certificado existente, presionar **Si**



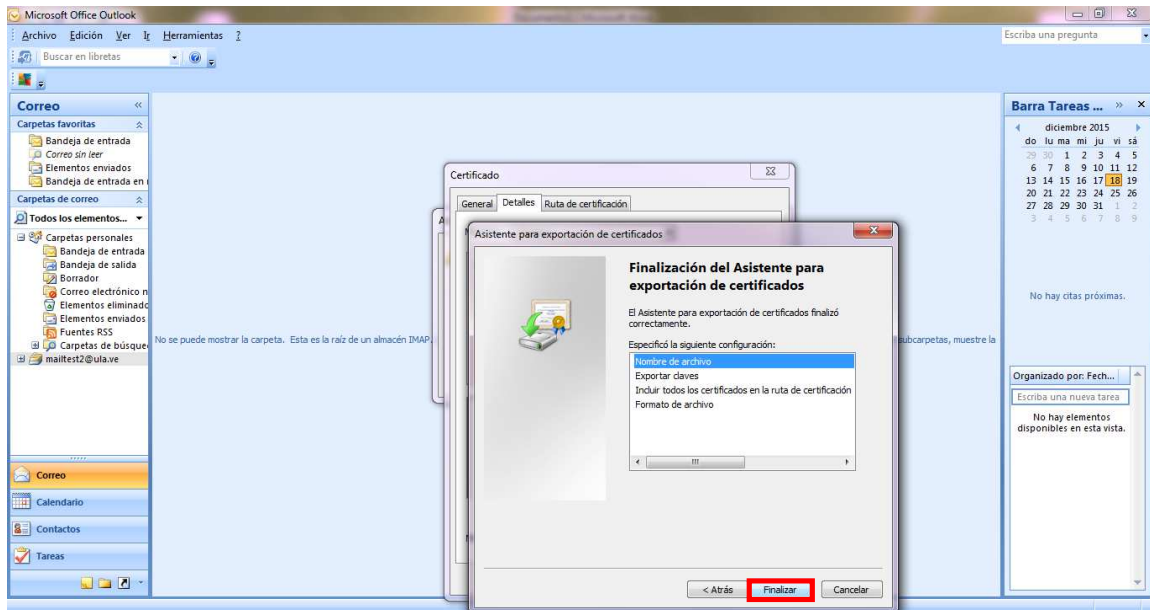
11-Buscar el certificado donde se guardó, presionar **Guardar**



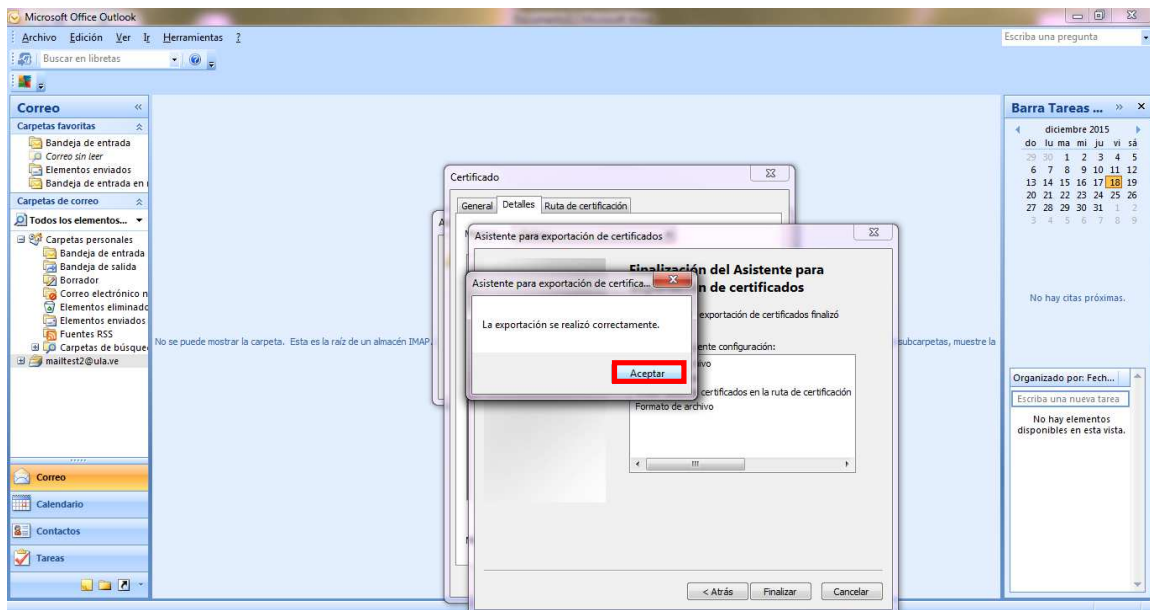
12-Presionar **Siguiente**



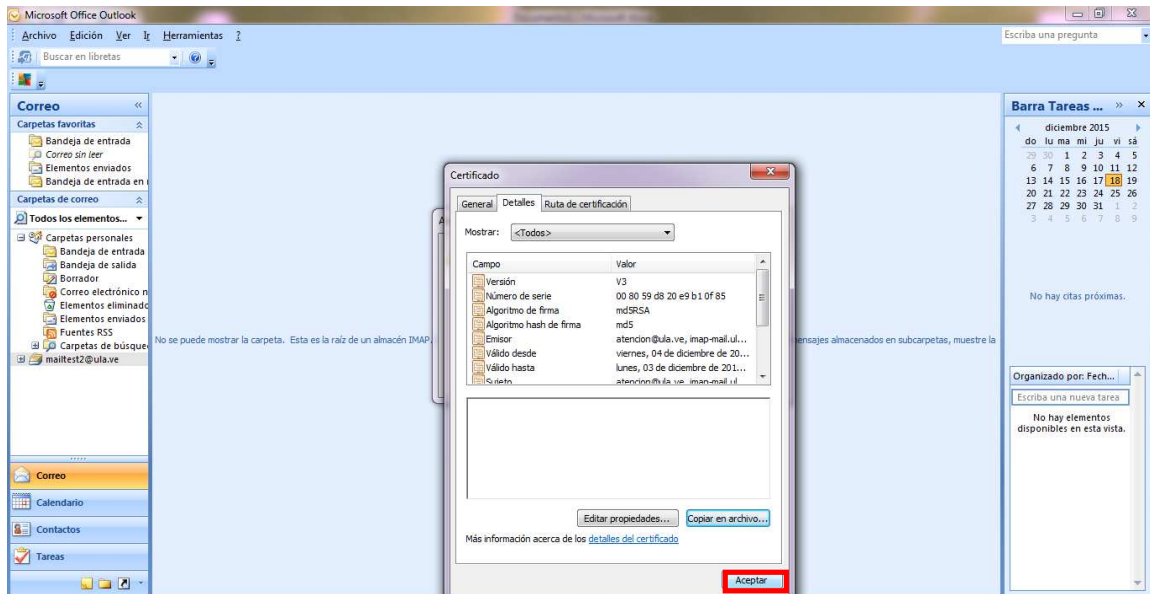
13- Presionar **Finalizar**



14- Presionar **Aceptar**



15-Presionar Aceptar



16-Presionar Si

